



55 years of experience for your solutions.

Katalóg ložísk
Lieferprogramm
Product catalogue

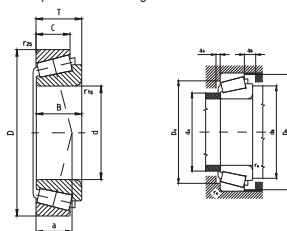


Tapered roller bearings in metric and inch measures with outer diameter 35 - 300 mm. In present time company produces 228 standard and non-standard types of tapered roller bearings. They are produced according to ISO and STN standards. By choosing standard or special tapered roller bearings you will make always a good choice. In various ranges of usage our customers trust trademark ZVL under origin designation: Made in Slovakia. Besides production of standard bearings our company provides specific design and products according to special requirements of our customers. More than 8% of our bearings are of special design. This range is continuously extended according to requirements of customers.

Tapered roller bearings can be used in a thousands of ways. Tapered roller bearings are used in a production of gear-boxes of transport machines for agricultural industry and in many other ways of usage where combined axial and radial loads is required. 55 years of bearings production in Prešov – that is half a century of tradition, experiences, quality and confidence for the future.

Tapered roller bearings – metric measures														
Dimensions								Basic load ratings		Speed rating		Designations		
								dynamic	static	Lubrication				
d	D	B	C	T	r _{1s}	r _{2s}	a	C _r	C _{0r}	grease	oil	STN	ISO	
[mm]								[kN]		[min ⁻¹]				
15	35	11	10	11,75	0,6	0,6	10	12,0	12,0	12 000	17 000	30202A	-	
17	40	12	11	13,25	1,0	1,0	10	19,0	18,6	10 000	15 000	30203A	T2DB017	
	47	14	12	15,25	1,0	1,0	10	28,1	25,0	10 000	13 000	30303A	T2FB017	
	47	19	16	20,25	1,0	1,0	12	35,0	34,0	10 000	13 000	32303A	T2FD017	
20	42	15	12	15,00	0,6	0,6	10	24,0	29,0	9 000	13 000	32004AX	T3CC020	
	47	14	12	15,25	1,0	1,0	11	27,9	28,7	8 900	12 000	30204A	T2DB020	
	52	15	13	16,25	1,5	1,5	11	34,6	33,5	8 400	11 000	30304A	T2FB020	
	52	21	18	22,25	1,5	1,5	13	45,6	46,0	8 400	11 000	32304A	T2FD020	
25	47	15	11,5	15,00	0,6	0,6	12	26,6	32,3	8 400	11 000	32005AX	T4CC025	
	47	17	14,0	17,00	0,6	0,6	11	31,0	41,5	8 000	11 000	33005A	T2CE025	
	52	15	13,0	16,25	1,0	1,0	12	31,7	33,8	7 500	10 000	30205A	T3CC025	
	52	18	15,0	19,25	1,0	1,0	13	32,5	36,0	7 500	10 000	32205A	T2CD025	
	52	22	18,0	22,00	1,0	1,0	14	49,0	58,5	7 500	10 000	33205A	T2DE025	
	62	17	15,0	18,25	1,5	1,5	13	46,9	45,2	7 100	9 400	30305A	T2FB025	
	62	17	13,0	18,25	1,5	1,5	20	38,0	40,0	6 700	8 900	31305A	T7FB025	
28	62	24	20,0	25,25	1,5	1,5	15	63,0	65,5	6 700	8 900	32305A	T2FD025	
	52	16	12	16,00	1,0	1,0	13	33,5	40,5	7 000	9 500	320/28AX	T4CC028	
	30	55	17	13	17,00	1,0	1,0	13	36,9	43,8	7 100	9 400	32006AX	T4CC030
		62	16	14	17,25	1,0	1,0	14	40,6	44,7	6 700	8 900	30206A	T3DB030
		62	20	17	21,25	1,0	1,0	15	51,1	59,6	6 700	8 900	32206A	T3DC030
		62	25	19,5	25,00	1,0	1,0	16	65,5	78,0	6 000	8 000	33206A	T2DE030
		72	19	16	20,75	1,5	1,5	15	59,5	60,1	5 600	7 500	30306A	T2FB030
72		19	14	20,75	1,5	1,5	23	46,4	50,1	5 300	7 100	31306A	T7FB030	
72	27	23	28,75	1,5	1,5	20	81,1	85,8	5 600	7 500	32306A	T2FD030		
32	58	17	13	17,00	1,0	1,0	14	39,8	48,2	7 100	9 400	320/32AX	T4CC032	
35	62	18	14	18,00	1,0	1,0	15	44,7	54,1	6 300	8 400	32007AX	T4CC035	
	72	17	15	18,25	1,5	1,5	15	53,4	59,2	5 300	7 100	30207A	T3DB035	
	72	23	19	24,25	1,5	1,5	17	69,4	82,0	5 300	7 100	32207A	T3DC035	
	72	28	22	28,00	1,5	1,5	18	86,5	106,0	5 300	7 000	33207A	T2DE035	
	80	21	18	22,75	2,0	1,5	16	72,8	76,1	5 000	6 700	30307A	T2FB035	
	80	21	15	22,75	2,0	1,5	26	61,3	66,2	4 700	6 300	31307A	T7FB035	
40	80	31	25	32,75	2,0	1,5	20	99,0	110,0	4 700	6 300	32307A	T2FE035	
	68	19	14,5	19,00	1,0	1,0	15	53,0	71,0	5 300	7 100	32008AX	T3CD040	
	75	26	20,5	26,00	1,5	1,5	18	73,5	104,0	4 800	6 300	33108A	T2CE040	
	80	18	16	19,75	1,5	1,5	17	61,6	68,0	4 700	6 300	30208A	T3DB040	
	80	23	19	24,75	1,5	1,5	18	77,1	86,5	4 700	6 300	32208A	T3DC040	
	80	32	25	32,00	1,5	1,5	21	106,0	134,0	4 500	6 000	33208A	T2DE040	
	90	23	20	25,25	2,0	1,5	19	90,9	94,9	4 500	6 000	30308A	T2FB040	
	90	23	17	25,25	2,0	1,5	29	76,4	85,8	4 000	5 300	31308A	T7FB040	
45	90	33	27	35,25	2,0	1,5	22	118,0	141,0	4 200	5 600	32308A	T2FD040	
	90	33	27	35,25	2,0	1,5	27	108,0	144,0	4 200	5 600	32308BA	T5FD040	
	75	20	15,5	20,00	1,0	1,0	17	60,7	79,8	4 700	6 300	32009AX	T3CC045	

Tapered roller bearings - metric measures



Tapered roller bearings – metric measures													
Designations		Abutment dimensions								Weight	Calculation factors		
STN	ISO	d _a	d _b	D _a	D _a	D _b	a _a	a _b	r _a		[kg]	e	Y
		max	min	min	max	min	min	min	max	[mm]			
30202A	-	20	19	29	29	32	2	1,5	0,6	0,055	0,46	1,3	0,7
30203A	T2DB017	23	23	34	34	37	2	2	1	0,081	0,35	1,7	1,0
30303A	T2FB017	25	23	39	41	42	2	3	1	0,132	0,29	2,1	1,2
32303A	T2FD017	24	23	39	41	43	3	4	1	0,180	0,29	2,1	1,2
32004AX	T3CC020	25	25	36	37	39	3	3	0,6	0,102	0,37	1,6	0,9
30204A	T2DB020	26	26	39	41	43	2	3	1	0,132	0,35	1,7	1,0
30304A	T2FB020	27	27	43	45	47	2	3	1	0,179	0,3	2,0	1,1
32304A	T2FD020	27	27	43	45	47	2	4	1	0,267	0,3	2,0	1,1
32005AX	T4CC025	30	31	40,5	42	44	3	3,5	0,6	0,117	0,43	1,4	0,8
33005A	T2CE025	29	30	40	42	44	2	3	0,6	0,134	0,29	2,1	1,1
30205A	T3CC025	31	31	43	46	48	2	3	1	0,167	0,37	1,6	0,9
32205A	T2CD025	31	31	44	46	48	3	4	1	0,182	0,33	1,8	1,0
33205A	T2DE025	30	31	43	46	49	4	4	1	0,229	0,35	1,7	0,9
30305A	T2FB025	33	32	53	55	57	2	3	1	0,265	0,3	2,0	1,1
31305A	T7FB025	33	32	46	55	59	2	5	1	0,265	0,83	0,7	0,4
32305A	T2FD025	33	32	53	55	57	2	5	1	0,404	0,3	2,0	1,1
320/28AX	T4CC028	33	34	45	46	49	3	4	1	0,148	0,43	1,4	0,8
32006AX	T4CC030	35	36	47,5	49	52	3	4	1	0,181	0,43	1,4	0,8
30206A	T3DB030	37	36	52	56	57	2	3	1	0,252	0,37	1,6	0,9
32206A	T3DC030	37	36	52	56	58,5	2	4	1	0,320	0,37	1,6	0,9
33206A	T2DE030	36	36	53	56	59	5	5,5	1	0,359	0,34	1,8	1,0
30306A	T2FB030	38	37	61	65	66	2	4,5	1	0,400	0,32	1,9	1,1
31306A	T7FB030	39	37	55	65	68	2	6,5	1	0,395	0,83	0,7	0,4
32306A	T2FD030	38	37	61	65	66	2	5,5	1	0,560	0,32	1,9	1,1
320/32AX	T4CC032	38	38	50	52	55	3	4	1	0,196	0,45	1,3	0,7
32007AX	T4CC035	40	41	54	56	59	4	4	1	0,230	0,45	1,3	0,7
30207A	T3DB035	43	42	61	65	67	3	3	1	0,327	0,37	1,6	0,9
32207A	T3DC035	43	42	61	65	68,5	3	5	1	0,480	0,37	1,6	0,9
33207A	T2DE035	42	42	61	65	68	5	6	1,5	0,547	0,35	1,7	0,9
30307A	T2FB035	43	44	68	71	74	3	4,5	1,5	0,551	0,32	1,9	1,1
31307A	T7FB035	44	44	61	71	76	3	7,5	1,5	0,520	0,83	0,7	0,4
32307A	T2FE035	43	44	68	71	74	3	7,5	1,5	0,827	0,32	1,9	1,1
32008AX	T3CD040	45	46	60	62	65	4	4,5	1	0,290	0,38	1,6	0,9
33108A	T2CE040	47	47	65	66	71	4	5,5	1,5	0,512	0,36	1,7	0,9
30208A	T3DB040	48	47	68	71	75,5	3	3,5	1	0,452	0,37	1,6	0,9
32208A	T3DC040	48	47	68	71	75	3	5,5	1	0,594	0,37	1,6	0,9
33208A	T2DE040	47	47	67	71	76	5	7	1,5	0,754	0,36	1,7	0,9
30308A	T2FB040	50	49	76	81	82	3	5	1,5	0,765	0,35	1,7	1,0
31308A	T7FB040	50	49	70	81	86	3	8	1,5	0,738	0,83	0,7	0,4
32308A	T2FD040	50	49	76	81	82	3	8	1,5	1,120	0,35	1,7	1,0
32308BA	T5FD040	50	49	70	81	85	4	8	1,5	1,110	0,54	1,1	0,6
32009AX	T3CC045	50	51	66	69	72	4	4,5	1	0,355	0,39	1,5	0,8

Tapered roller bearings – metric measures													
Dimensions								Basic load ratings		Speed rating		Designations	
								dynamic	static	Lubrication			
d	D	B	C	T	r _{1s}	r _{2s}	a	C _r	C _{0r}	grease	oil	STN	ISO
[mm]								[kN]		[min ⁻¹]			
45	75	24	19	24,00	1,0	1,0	16	68,8	100,0	4 700	7 000	33009 A	T2CE045
	80	26	20,5	26,00	1,5	1,5	19	85,0	116,0	4 500	6 000	33109A	T3CE045
	85	19	16	20,75	1,5	1,5	18,5	67,5	77,1	4 500	6 000	30209A	T3DB045
	85	23	19	24,75	1,5	1,5	20	81,4	99,0	4 500	6 000	32209A	T3DC045
	85	32	25	32,00	1,5	1,5	22	108,0	146,0	4 300	5 600	33209A	T3DE045
	100	25	22	27,25	2,0	1,5	21	113,0	120,0	4 000	5 300	30309A	T2FB045
	100	25	18	27,25	2,0	1,5	32	94,9	104,0	3 800	5 000	31309A	T7FB045
	100	36	30	38,25	2,0	1,5	25	147,0	181,0	3 800	5 000	32309A	T2FD045
	100	36	30	38,25	2,0	1,5	31	141,0	178,0	3 800	5 000	32309BA	T5FD045
50	80	20	15,5	20,00	1,0	1,0	18	64,0	89,0	4 500	6 000	32010AX	T3CC050
	80	24	19	24,00	1,0	1,0	17	75,0	114,0	4 300	5 600	33010A	T2CE050
	85	26	20	26,00	1,5	1,5	20	86,5	122,0	4 000	5 300	33110A	T3CE050
	90	20	17	21,75	1,5	1,5	20	76,5	91,5	4 200	5 600	30210A	T3DB050
	90	23	19	24,75	1,5	1,5	21	84,3	102,0	4 200	5 600	32210A	T3DC050
	90	32	24,5	32	1,5	1,5	23	111,0	159,0	4 000	5 300	33210A	T3DE050
	110	27	23	29,25	2,5	2,0	23	131,0	150,0	3 800	5 000	30310A	T2FB050
	110	27	19	29,25	2,5	2,0	35	112,0	120,0	3 300	4 500	31310A	T7FB050
	110	40	33	42,25	2,5	2,0	27	178,0	224,0	3 300	4 500	32310A	T2FD050
	110	40	33	42,25	2,5	2,0	33	165,0	218,0	3 000	4 000	32310BA	T5FD050
55	90	23	17,5	23,00	1,5	1,5	20	81,2	118,0	4 000	5 300	32011AX	T3CC055
	90	27	21	27,00	1,5	1,5	19	93,0	143,0	3 800	5 000	33011A	T2CE055
	95	30	23	30,00	1,5	1,5	22	114,0	163,0	3 600	4 800	33111A	T3CE055
	100	21	18	22,75	2,0	1,5	21	92,3	108,0	3 800	5 000	30211A	T3DB055
	100	25	21	26,75	2,0	1,5	22	109,0	131,0	3 800	5 000	32211A	T3DC055
	100	35	27	35,00	2,0	1,5	26	137,0	196,0	3 600	4 800	33211A	T3DE055
	120	29	25	31,50	2,5	2,0	25	150,0	170,0	3 300	4 500	30311A	T2FB055
	120	29	21	31,50	2,5	2,0	38	125,0	136,0	3 000	4 000	31311A	T7FB055
	120	43	35	45,50	2,5	2,0	29	200,0	256,0	3 300	4 500	32311A	T2FD055
60	95	23	17,5	23,00	1,5	1,5	21	82,0	122,0	3 800	5 000	32012AX	T4CC060
	95	27	21	27,00	1,5	1,5	20	96,5	150,0	3 600	4 800	33012A	T2CE060
	100	30	23	30,00	1,5	1,5	23	116,0	173,0	3 400	4 500	33112A	T3CE060
	110	22	19	23,75	2,0	1,5	23	102,0	117,0	3 300	4 500	30212A	T3EB060
	110	28	24	29,75	2,0	1,5	25	132,0	167,0	3 300	4 500	32212A	T3EC060
	110	38	29	38,00	2,0	1,5	28	170,0	240,0	3 200	4 300	33212A	T3EE060
	130	31	26	33,50	3,0	2,5	26	175,0	201,0	3 000	4 000	30312A	T2FB060
	130	31	22	33,50	3,0	2,5	41	145,0	166,0	2 800	3 800	31312A	T7FB060
	130	46	37	48,50	3,0	2,5	31	240,0	299,0	2 800	3 800	32312A	T2FD060
	130	46	37	48,50	3,0	2,5	39	224,0	293,0	2 500	3 300	32312BA	T5FD060
65	100	23	17,5	23,00	1,5	1,5	23	84,0	127,0	3 300	4 500	32013AX	T4CC065
	100	27	21	27,00	1,5	1,5	21	100,0	158,0	3 400	4 500	33013A	T2CE065
	110	34	26,5	34,00	1,5	1,5	26	150,0	215,0	3 800	5 300	33113A	T3DE065
	120	23	20	24,75	2,0	1,5	24	121,0	146,0	3 000	4 000	30213A	T3EB065
	120	31	27	32,75	2,0	1,5	28	156,0	200,0	3 000	4 000	32213A	T3EC065
	120	41	32	41,00	2,0	1,5	30	200,0	270,0	3 000	4 000	33213A	T3EE065
	140	33	28	36,00	3,0	2,5	28	199,0	228,0	2 800	3 800	30313A	T2GB065
	140	33	23	36,00	3,0	2,5	44	163,0	190,0	2 800	3 800	31313A	T7GB065
	140	48	39	51,00	3,0	2,5	33	270,0	341,0	2 800	3 800	32313A	T2GD065
70	110	25	19	25,00	1,5	1,5	24	104,0	160,0	3 300	4 500	32014AX	T4CC070
	110	31	25,5	31,00	1,5	1,5	22	137,0	224,0	3 000	4 000	33014A	T2CE070
	120	37	29	37,00	2,0	1,5	28	176,0	260,0	2 800	3 800	33114A	T3DE070
	125	24	21	26,25	2,0	1,5	26	131,0	162,0	3 000	4 000	30214A	T3EB070
	125	31	27	33,25	2,0	1,5	29	162,0	212,0	2 800	3 800	32214A	T3EC070
	125	41	32	41,00	2,0	1,5	31	212,0	300,0	2 800	3 800	33214A	T3EE070
	150	35	30	38,00	3,0	2,5	30	223,0	261,0	2 700	3 500	30314A	T2GB070

Tapered roller bearings – metric measures														
Designations		Abutment dimensions								Weight	Calculation factors			
STN	ISO	d _a	d _b	D _a	D _a	D _b	a _a	a _b	r _a		[kg]	e	Y	Y ₀
		max	min	min	max	min	min	min	max					
		[mm]												
33009 A	T2CE045	51	51	67	69	71	4	5	1	0,432	0,29	2	1,1	
33109A	T3CE045	52	52	69	73	77	4	5,5	1,5	0,560	0,38	1,6	0,9	
30209A	T3DB045	53	52	73	78	80	3	4,5	1	0,529	0,41	1,5	0,8	
32209A	T3DC045	53	52	73	78	81,5	3	5,5	1	0,588	0,41	1,5	0,8	
33209A	T3DE045	52	52	73	78	81	5	7	1,5	0,820	0,39	1,6	0,9	
30309A	T2FB045	56	54	85	91	92	3	5	1,5	1,030	0,35	1,7	1,0	
31309A	T7FB045	55	54	78	91	95	3	9	1,5	0,955	0,83	0,7	0,4	
32309A	T2FD045	56	54	85	91	93	3	8	1,5	1,460	0,35	1,7	1,0	
32309BA	T5FD045	55	54	76	91	94	5	8	1,5	1,468	0,54	1,1	0,6	
32010AX	T3CC050	55	56	71	74	77	4	4,5	1	0,395	0,42	1,4	0,8	
33010A	T2CE050	56	56	72	74	76	4	5	1	0,459	0,32	1,9	1,0	
33110A	T3CE050	56	57	74	78	82	4	6	1,5	0,598	0,41	1,5	0,8	
30210A	T3DB050	58	57	78	83	86,5	3	4,5	1	0,555	0,42	1,4	0,8	
32210A	T3DC050	58	57	78	83	85	3	5,5	1	0,667	0,42	1,4	0,8	
33210A	T3DE050	57	57	77	83	87	5	7,5	1,5	0,926	0,41	1,45	0,8	
30310A	T2FB050	62	60	94	100	102	3	6	2	1,300	0,35	1,7	1,0	
31310A	T7FB050	61	60	85	100	104	3	10	1	1,290	0,83	0,7	0,4	
32310A	T2FD050	62	60	94	100	102	3	9	2	2,010	0,35	1,7	1,0	
32310BA	T5FD050	62	60	83	100	103	5	9	2	1,990	0,54	1,1	0,6	
32011AX	T3CC055	61	62	80	83	86	4	5,5	1	0,592	0,41	1,5	0,8	
33011A	T2CE055	63	62	81	83	86	5	6	1,5	0,671	0,31	1,9	1,1	
33111A	T3CE055	62	62	83	88	91	5	7	1,5	0,884	0,37	1,6	0,9	
30211A	T3DB055	63	64	87	90	94	4	4,5	1,5	0,732	0,41	1,5	0,8	
32211A	T3DC055	63	64	87	90	95	4	5,5	1,5	0,847	0,41	1,5	0,8	
33211A	T3DE055	62	64	85	90	96	6	8	1,5	1,210	0,40	1,5	0,8	
30311A	T2FB055	67	65	103	110	111	4	6,5	2	1,710	0,35	1,7	1,0	
31311A	T7FB055	67	65	92	110	113	4	10,5	2	1,630	0,83	0,7	0,4	
32311A	T2FD055	67	65	103	110	111	4	10,5	2	2,500	0,35	1,7	1,0	
32012AX	T4CC060	66	67	85	88	91	4	5,5	1	0,632	0,43	1,4	0,8	
33012A	T2CE060	67	67	85	88	90	5	6	1,5	0,710	0,33	1,8	1,0	
33112A	T3CE060	67	67	88	93	96	5	7	1,5	0,936	0,40	1,5	0,8	
30212A	T3EB060	69	69	95	101	105,5	4	4,5	1,5	0,916	0,41	1,5	0,8	
32212A	T3EC060	69	69	95	101	104	4	5,5	1,5	1,260	0,41	1,5	0,8	
33212A	T3EE060	69	69	93	101	105	6	9	1,5	1,590	0,40	1,5	0,8	
30312A	T2FB060	73	72	112	118	120	4	7,5	2	2,090	0,35	1,7	1,0	
31312A	T7FB060	72	72	103	118	123	4	11,5	2	2,030	0,83	0,7	0,4	
32312A	T2FD060	73	72	112	118	120	4	11,5	2	3,070	0,35	1,7	1,0	
32312BA	T5FD060	73	72	99	118	122	6	11,5	2	3,160	0,54	1,1	0,6	
32013AX	T4CC065	71	72	90	93	97	4	5,5	1	0,675	0,46	1,3	0,7	
33013A	T2CE065	72	72	89	93	96	5	6	1,5	0,760	0,35	1,7	1,0	
33113A	T3DE065	74	72	96	103	106	6	7,5	1	1,300	0,39	1,5	0,8	
30213A	T3EB065	75	74	105	111	113	4	4,5	1,5	1,170	0,41	1,5	0,8	
32213A	T3EC065	75	74	105	111	115	4	5,5	1,5	1,660	0,41	1,5	0,8	
33213A	T3EE065	75	74	102	111	115	6	9	1,5	2,026	0,39	1,5	0,9	
30313A	T2GB065	80	77	121	128	130	4	8	2	2,550	0,35	1,7	1,0	
31313A	T7GB065	78	77	109	128	132	4	13	2	2,450	0,83	0,7	0,4	
32313A	T2GD065	80	77	121	128	130	4	12	2	3,770	0,35	1,7	1,0	
32014AX	T4CC070	77	77	98	103	105	5	6	1,5	0,893	0,44	1,4	0,8	
33014A	T2CE070	78	77	99	103	105	5	5,5	1,5	0,120	0,28	2,1	1,2	
33114A	T3DE070	79	79	104	111	115	6	8	1,5	1,730	0,38	1,6	0,9	
30214A	T3EB070	80	79	108	116	118	4	5	1,5	1,310	0,42	1,4	0,8	
32214A	T3EC070	80	79	108	116	119	4	6	1,5	1,730	0,42	1,4	0,8	
33214A	T3EE070	79	79	107	116	120	7	9	1,5	2,170	0,41	1,5	0,8	
30314A	T2GB070	85	82	129	138	140	4	8	2	3,070	0,35	1,7	1,0	

Tapered roller bearings – metric measures													
Dimensions								Basic load ratings		Speed rating		Designations	
								dynamic	static	Lubrication			
d	D	B	C	T	r _{1s}	r _{2s}	a	C _r	C _{0r}	grease	oil	STN	ISO
[mm]								[kN]		[min ⁻¹]			
70	150	35	25	38,00	3,0	2,5	47	187,0	220,0	2 700	3 500	31314A	T7GB070
	150	51	42	54,00	3,0	2,5	36	310,0	403,0	2 700	3 500	32314A	T2GD070
75	115	25	19	25,00	1,5	1,5	25	106,0	166,0	3 000	4 000	32015AX	T4CC075
	115	31	25,5	31,00	1,5	1,5	23	140,0	232,0	3 000	4 000	33015A	T2CE075
	125	37	29	37,00	2,0	1,5	30	180,0	275,0	2 800	3 800	33115A	T3DE075
	130	25	22	27,25	2,0	1,5	28	140,0	176,0	2 800	3 800	30215A	T4DB075
	130	31	27	33,25	2,0	1,5	30	170,0	227,0	2 800	3 800	32215A	T4DC075
	130	41	31	41,00	2,0	1,5	32	208,0	310,0	2 800	3 800	33215A	T3EE075
	160	37	26	40,00	3,0	2,5	50	204,0	250,0	2 200	3 200	31315A	T7GB075
	160	37	31	40,00	3,0	2,5	32	246,0	289,0	2 500	3 300	30315A	T2GB075
	160	55	45	58,00	3,0	2,5	38	355,0	464,0	2 400	3 200	32315A	T2GD075
	160	55	45	58,00	3,0	2,5	47	336,0	475,0	2 000	2 700	32315BA	T5GD075
80	125	29	22	29,00	1,5	1,5	27	138,0	216,0	2 800	3 800	32016AX	T3CC080
	125	36	29,5	36,00	1,5	1,5	26	176,0	290,0	2 600	3 600	33016A	T2CE080
	130	37	29	37,00	2,0	1,5	31	188,0	283,0	2 600	3 600	33116A	T3DE080
	140	26	22	28,25	2,5	2,0	29	152,0	185,0	2 800	3 800	30216A	T3EB080
	140	33	28	35,25	2,5	2,0	32	200,0	251,0	2 800	3 800	32216A	T3EC080
	140	46	35	46,00	2,5	2,0	35	250,0	380,0	2 400	3 400	33216A	T3EE080
	170	39	27	42,50	3,0	2,5	53	228,0	280,0	2 200	3 200	31316A	T7GB080
	170	39	33	42,50	3,0	2,5	34	290,0	355,0	2 200	3 200	30316A	T2GB080
	170	58	48	61,50	3,0	2,5	42	400,0	540,0	2 200	3 200	32316A	T2GD080
85	130	29	22	29,00	1,5	1,5	28	143,0	224,0	2 800	3 800	32017AX	T4CC085
	130	36	29,5	36,00	1,5	1,5	26	183,0	315,0	2 600	3 600	33017A	T2CE085
	140	41	32	41,00	2,5	2,0	33	220,0	355,0	2 400	3 400	33117A	T3DE085
	150	28	24	30,50	2,5	2,0	30	180,0	228,0	2 400	3 400	30217A	T3EB085
	150	36	30	38,50	2,5	2,0	34	237,0	293,0	2 700	3 500	32217A	T3EC085
	150	49	37	49,00	2,5	2,0	37	290,0	440,0	2 200	3 200	33217A	T3EE085
	180	41	28	44,50	4,0	3,0	55	255,0	315,0	2 000	3 000	31317A	T7GB085
	180	41	34	44,50	4,0	3,0	36	310,0	380,0	2 000	3 000	30317A	T2GB085
	180	60	49	63,50	4,0	3,0	44	430,0	585,0	2 000	3 000	32317A	T2GD085
90	140	32	24	32,00	2,0	1,5	30	168,0	267,0	2 700	3 500	32018AX	T3CC090
	140	39	32,5	39,00	2,0	1,5	28	216,0	365,0	2 400	3 400	33018A	T2CE090
	150	45	35	45,00	2,5	2,0	36	265,0	425,0	2 200	3 200	33118A	T3DE090
	160	30	26	32,50	2,5	2,0	31	200,0	253,0	2 400	3 200	30218A	T3FB090
	160	40	34	42,50	2,5	2,0	37	258,0	355,0	2 400	3 200	32218A	T3FC090
	190	43	30	46,50	4,0	3,0	58	275,0	345,0	1 900	2 800	31318A	T7GB090
	190	43	36	46,50	4,0	3,0	37	321,0	391,0	2 000	2 600	30318A	T2GB090
	190	64	53	67,50	4,0	3,0	47	442,0	597,0	2 000	2 600	32318A	T2GD090
95	145	32	24	32,00	2,0	1,5	32	170,0	280,0	2 200	3 200	32019AX	T4CC095
	145	39	32,5	39,00	2,0	1,5	29	220,0	380,0	2 200	3 200	33019A	T2CE095
	170	32	27	34,50	3,0	2,5	34	224,0	300,0	2 000	3 000	30219A	T3FB095
	170	43	37	45,50	3,0	2,5	39	300,0	425,0	2 000	3 000	32219A	T3FC095
	200	67	55	71,50	4,0	3	49	490,0	650,0	1 900	2 500	32319A	T2GD095
100	140	25	20	25,00	1,5	1,5	24	120,0	212,0	2 400	3 400	32920A	T2CC100
	145	22,5	17,5	24,00	3,0	3,0	30	123,0	186,0	2 200	3 200	-	T4CB100
	150	32	24	32,00	2,0	1,5	33	178,0	285,0	2 400	3 200	32020AX	T4CC100
	150	39	32,5	39,00	2,0	1,5	29	224,0	400,0	2 200	3 200	33020A	T2CE100
	180	34	29	37,00	3,0	2,5	36	250,0	335,0	2 000	3 000	30220A	T3FB100
	180	46	39	49,00	3,0	2,5	42	335,0	480,0	1 900	2 800	32220A	T3FC100
	215	73	60	77,50	4,0	3	53	566,0	780,0	1 800	2 400	32320A	T2GD100
105	145	25	20	25	1,5	1,5	25	130	225	2 200	3 300	32921A	T2CC105
	160	35	26	35,00	2,5	2,0	35	204,0	335,0	2 000	3 000	32021AX	T4DC105

Tapered roller bearings – metric measures													
Designations		Abutment dimensions								Weight	Calculation factors		
STN	ISO	d _a	d _b	D _a	D _a	D _b	a _a	a _b	r _a	[kg]	e	Y	Y ₀
		max	min	min	max	min	min	min	max				
		[mm]											
31314A	T7GB070	83	82	118	138	141	4	13	2	3,010	0,83	0,7	0,4
32314A	T2GD070	85	82	129	138	140	4	12	2	4,550	0,35	1,7	1,0
32015AX	T4CC075	82	82	103	108	110	5	6	1	0,955	0,46	1,3	0,7
33015A	T2CE075	83	82	104	108	110	6	5,5	1,5	1,180	0,30	2,0	1,1
33115A	T3DE075	84	84	109	116	120	6	8	1,5	1,820	0,40	1,5	0,8
30215A	T4DB075	85	84	113	121	124	4	5	1,5	1,470	0,44	1,4	0,8
32215A	T4DC075	85	84	113	121	125	4	6	1,5	1,820	0,44	1,4	0,8
33215A	T3EE075	85	84	111	121	125	6	10	1,5	2,300	0,43	1,4	0,8
31315A	T7GB075	88	87	126	148	151	6	14	2,5	3,550	0,83	0,7	0,4
30315A	T2GB075	91	87	138	148	149	4	9	2	3,720	0,35	1,7	1,0
32315A	T2GD075	91	87	138	148	149	4	13	2	5,620	0,35	1,7	1,0
32315BA	T5GD075	90	87	128	148	150	7	12,5	2	5,600	0,54	1,1	0,6
32016AX	T3CC080	87	87	112	118	120	6	7	1	1,302	0,42	1,4	0,8
33016A	T2CE080	90	87	112	117	119	6	6,5	1,5	1,650	0,28	2,2	1,2
33116A	T3DE080	89	89	114	121	126	6	8	1,5	1,880	0,42	1,4	0,8
30216A	T3EB080	90	90	122	130	132	4	6	2	1,750	0,42	1,4	0,8
32216A	T3EC080	90	90	122	130	134	4	7	2	2,290	0,42	1,4	0,8
33216A	T3EE080	89	90	119	130	135	7	11	2	3,000	0,43	1,4	0,8
31316A	T7GB080	97	92	134	158	159	6	15,5	2,5	4,210	0,83	0,7	0,4
30316A	T2GB080	102	92	148	158	159	5	9,5	2,5	4,420	0,35	1,7	1,0
32316A	T2GD080	98	92	142	158	159	7	13,5	2,5	6,600	0,35	1,7	1,0
32017AX	T4CC085	92	92	117	122	125	6	7	1	1,390	0,44	1,4	0,7
33017A	T2CE085	94	92	118	122	125	6	6,5	1,5	1,740	0,29	2,1	1,1
33117A	T3DE085	95	95	122	130	135	7	9	2	2,510	0,41	1,5	0,8
30217A	T3EB085	97	95	132	140	141	5	6,5	2	2,140	0,42	1,4	0,8
32217A	T3EC085	96	95	130	140	142	5	8,5	2	2,850	0,42	1,4	0,8
33217A	T3EE085	95	95	128	140	144	7	12	2	3,670	0,42	1,4	0,8
31317A	T7GB085	99	99	143	166	170	6	16	3	4,920	0,83	0,7	0,4
30317A	T2GB085	107	99	156	166	167	6	10,5	3	5,130	0,35	1,7	1,0
32317A	T2GD085	103	99	150	166	167	8	14,5	3	7,570	0,35	1,7	1,0
32018AX	T3CC090	99	99	124	131	134	6	8	1,5	1,780	0,42	1,4	0,8
33018A	T2CE090	100	99	127	131	135	7	6,5	1,5	2,250	0,27	2,2	1,2
33118A	T3DE090	100	100	130	140	144	7	10	2	3,220	0,40	1,5	0,8
30218A	T3FB090	102	100	138	150	150	5	6	2	2,710	0,42	1,4	0,8
32218A	T3FC090	102	100	138	150	152	5	8,5	2	3,600	0,42	1,4	0,8
31318A	T7GB090	109	104	151	176	179	6	16,5	3	5,750	0,83	0,7	0,4
30318A	T2GB090	113	104	165	176	176	6	10,5	3	5,830	0,35	1,7	1
32318A	T2GD090	108	104	157	176	177	8	14,5	3	8,250	0,35	1,7	1
32019AX	T4CC095	105	104	130	136	140	6	8	1,5	1,850	0,44	1,4	0,8
33019A	T2CE095	104	104	131	136	139	7	6,5	1,5	2,350	0,28	2,2	1,2
30219A	T3FB095	110	107	149	158	159	5	7,5	2,5	3,170	0,42	1,4	0,8
32219A	T3FC095	108	107	145	158	161	5	8,5	2,5	4,320	0,42	1,4	0,8
32319A	T2GD095	115	109	166	186	186	8	16,5	3	10,300	0,35	1,7	1
32920A	T2CC100	109	107	130	131	135	5	5	1,5	1,14	0,33	1,8	1,0
-	T4CB100	109	112	132	133	140	4	6,5	2,5	1,15	0,48	1,25	0,7
32020AX	T4CC100	109	109	134	141	144	6	8	1,5	1,94	0,46	1,3	0,7
33020A	T2CE100	108	109	135	141	143	7	6,5	1,5	2,44	0,29	2,1	1,2
30220A	T3FB100	116	112	157	168	168	5	8	2,5	3,81	0,42	1,4	0,8
32220A	T3FC100	114	112	154	168	171	5	10	2,5	5,21	0,42	1,4	0,8
32320A	T2GD100	123	114	177	201	200	8	17,5	3	12,90	0,35	1,7	1
32921A	T2CC105	114	112	135	136	140	5	5	1,5	1,15	0,34	1,75	1
32021AX	T4DC105	116	115	143	150	154	6	9	2	2,44	0,44	1,3	0,7

Tapered roller bearings – metric measures													
Dimensions								Basic load ratings		Speed rating		Designations	
								dynamic	static	Lubrication			
d	D	B	C	T	r _{1s}	r _{2s}	a	C _r	C _{0r}	grease	oil	STN	ISO
[mm]								[kN]		[min ⁻¹]			
105	160	43	34	43,00	2,5	2,0	31	265,0	450,0	2 000	3 000	33021A	T2DE105
	190	36	30	39,00	3,0	2,5	38	280,0	375,0	1 900	2 800	30221A	T3FB105
	190	50	43	53,00	3,0	2,5	44	369,0	517,0	1 900	2 600	32221A	T3FC105
110	150	25	20	25,00	1,5	1,5	26	136,0	236,0	2 000	3 100	32922A	T2CC110
	170	38	29	38,00	2,5	2,0	37	240,0	390,0	1 900	2 800	32022AX	T4DC110
	170	47	37	47,00	2,5	2,0	33	300,0	520,0	2 000	3 000	33022A	T2DE110
	180	56	43	56,00	2,5	2,0	44	365,0	630,0	1 800	2 600	33122A	T3EE110
	200	38	32	41,00	3	2,5	39	310,0	398,0	1 900	2 500	30222A	T3FB110
	200	53	46	56,00	3	2,5	46	415,0	590,0	1 900	2 500	32222A	T3FC110
120	165	29	23	29	1,5	1,5	29	166,0	305,0	1 900	2 600	32924A	T2CC120
	170	25	19,5	27	3	3,0	34,5	154,0	248,0	2 000	2 600	-	T4CB120
	180	38	29	38,00	2,5	2,0	40	250,0	425,0	1 800	2 600	32024AX	T4DC120
	180	48	38	48,00	2,5	2,0	36	310,0	560,0	1 800	2 600	33024A	T2DE120
	215	40	34	43,50	3	2,5	44	331,0	438,0	1 700	2 300	30224A	T4FB120
	215	58	50	61,50	3,0	2,5	51	490,0	730,0	1 700	2 300	32224A	T4FD120
130	180	32	25	32,00	2,0	1,5	32	203,0	366,0	1 800	2 400	32926A	T2CC130
	185	27	21	29,00	3,0	3,0	38	176,0	276,0	1 800	2 400	-	T4CB130
	200	45	34	45,00	2,5	2,0	43	333,0	567,0	1 800	2 300	32026AX	T4EC130
	230	40	34	43,75	4,0	3,0	46	358,0	464,0	1 500	2 000	30226A	T4FB130
	230	64	54	67,75	4,0	3,0	56	535,0	780,0	1 500	2 000	32226A	T4FD130
140	190	32	25	32,00	2,0	1,5	34	205,0	390,0	1 700	2 200	32928A	T2CC140
	210	45	34	45,00	2,5	2,0	46	340,0	600,0	1 700	2 200	32028AX	T4DC140
	250	42	36	45,75	4,0	3,0	48	420,0	570,0	1 500	1 900	30228A	T4FB140
	250	68	58	71,75	4,0	3,0	60	625,0	930,0	1 500	1 900	32228A	T4FD140
150	225	48	36	48,00	3,0	2,5	49	376,0	655,0	1 500	2 000	32030AX	T4EC150
	270	45	38	49,00	4,0	3,0	52	456,0	619,0	1 300	1 800	30230A	T4GB150
160	240	51	38	51,00	3,0	2,5	53	425,0	734,0	1 400	1 800	32032AX	T4EC160
	290	48	40	52,00	4,0	3,0	51	511,0	695,0	1 200	1 700	30232A	-
	290	80	67	84,00	4,0	3,0	69	870,0	1390,0	1 200	1 700	32232A	T4GD160
190	290	64	48	64,00	3,0	2,5	63	635,0	1140,0	1 100	1 600	32038AX	T4FD190

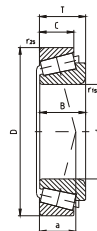
Tapered roller bearings – PLC													
Dimensions								Basic load ratings		Speed rating		Designations	
								dynamic	static	Lubrication			
d	D	B	C	T	r _{1s}	r _{2s}	a	C _r	C _{0r}	grease	oil		
[mm]								[kN]		[min ⁻¹]			
15	42,00	13,50	10,0	13,00	1,0	1,0	9,4	21,3	21,8	8 000	11 000	CBK-257	
21	62,00	17,00	13,0	18,25	1,5	1,5	20,0	38,0	40,0	6 700	8 900	PLC64-2-3	
26	57,15	17,462	14,0	17,462	3,2	1,3	12,0	35,5	42,2	6 700	8 900	PLC64-11	
30	62,00	16,00	14,0	17,25	4,3 ¹⁾	1,0	14,0	40,6	44,7	6 700	8 900	PLC64-4-2	
32	72,00	28,75	15,0	30,00	5,0 ³⁾	1,5	15,0	46,4	51,1	5 300	7 100	7806A	
36	90,00	33,00	27,0	35,25	2,0	1,5	27,0	108,0	144,0	4 200	5 600	PLC66-8-2	
38	63,00	17,00	13,5	17,00	1,5	1,5	14,5	42,2	55,2	6 700	8 900	PLC64-7	
40	90,00	40,50	27,0	42,75	2,0	1,5	22,0	118,0	141,0	4 200	5 600	PLC66-10-2	
60	130,00	46,00	37,0	48,50	1,5	2,5	31,0	240,0	299,0	2 800	3 800	PLC68-203	
70	110,00	21,50	17,5	25,30	1,5	1,5	28,0	70,8	96,2	4 000	5 300	PLC67-6 2)	
70	140,00	48,00	39,0	51,00	3,0	2,5	33,0	270,0	341,0	2 800	3 800	PLC68-200	
70	155,00	35,00	25,0	38,00	3,0	2,5	46,0	187,0	220,0	2 700	3 500	PLC68-201	

¹⁾In axial and radial directions (r_{1s}max=5,3 mm), ²⁾By its main dimensions it corresponds to the bearing 32014AX, but its inner construction is different
³⁾Chamfer in axial direction r_{1sa}=5, angle 30°

Tapered roller bearings – metric measures													
Designations		Abutment dimensions								Weight	Calculation factors		
STN	ISO	d_a	d_b	D_a	D_a	D_b	a_a	a_b	r_a		[kg]	e	Y
		max	min	min	max	min	min	min	max	[mm]			
33021A	T2DE105	116	115	145	150	153	7	9	2	3,06	0,28	2,1	1,2
30221A	T3FB105	122	117	165	178	177	6	9	2,5	4,51	0,42	1,4	0,8
32221A	T3FC105	120	117	161	178	180	5	10	2,5	6,16	0,42	1,4	0,8
32922A	T2CC110	118	117	140	142	145	5	5	1,5	1,25	0,35	1,7	0,9
32022AX	T4DC110	122	120	152	160	163	7	9	2	3,10	0,43	1,4	0,8
33022A	T2DE110	123	120	152	160	161	7	10	2	3,91	0,29	2,1	1,2
33122A	T3EE110	121	120	155	170	174	9	13	2	5,64	0,42	1,4	0,8
30222A	T3FB110	129	122	174	188	187	6	9	2,5	5,23	0,42	1,4	0,8
32222A	T3FC110	125	122	171	188	190	6	10	2,5	7,06	0,44	1,4	0,8
32924A	T2CC120	128	127	154	158	160	6	6	1,5	1,82	0,35	1,7	0,9
-	T4CB120	130	132	157	157	164	5	7,5	3	1,70	0,47	1,3	0,7
32024AX	T4DC120	131	130	161	170	173	7	9	2	3,32	0,46	1,3	0,7
33024A	T2DE120	132	130	160	170	171	6	10	2	4,22	0,31	2,0	1,1
30224A	T4FB120	140	132	187	203	201	6	9,5	2,5	6,25	0,44	1,4	0,8
32224A	T4FD120	135	132	184	203	204	7	11,5	2,5	8,72	0,44	1,4	0,8
32926A	T2CC130	141	139	167	171	173	6	7	1,5	2,40	0,34	1,8	1
-	T4CB130	140	143	171	171	178	6	8	3	2,53	0,47	1,3	0,7
32026AX	T4EC130	140	140	178	190	192	8	11	2	4,91	0,44	1,4	0,8
30226A	T4FB130	152	144	203	216	217	7	9,5	3	6,80	0,44	1,4	0,8
32226A	T4FD130	146	144	193	216	219	7	13,5	3	11,20	0,44	1,4	0,8
32928A	T2CC140	150	149	177	181	184	6	7	1,5	2,60	0,36	1,7	0,9
32028AX	T4DC140	150	150	186	200	202	8	11	2	5,15	0,46	1,3	0,7
30228A	T4FB140	157	156	219	236	234	10	10	3	8,68	0,44	1,4	0,8
32228A	T4FD140	159	154	210	236	238	8	13,5	3	14,20	0,44	1,4	0,8
32030AX	T4EC150	162	162	203	213	216	8	12	2,5	6,26	0,46	1,3	0,7
30230A	T4GB150	175	164	234	256	250	9	11	3	11,10	0,44	1,4	0,8
32032AX	T4EC160	175	172	213	228	231	8	13	2,5	7,54	0,46	1,3	0,7
30232A	-	189	174	252	276	269	9	12	3	13,80	0,37	1,6	0,9
32232A	T4GD160	183	176	242	275	274	10	17	3	22,40	0,44	1,4	0,8
32038AX	T4FD190	210	204	257	276	279	10	16	2,5	14,40	0,44	1,4	0,8

Tapered roller bearings – PLC					
Designations		Weight	Calculation factors		
STN	ISO		e	Y	Y_0
		[kg]			
CBK-257		0,098	0,4	1,5	0,83
PLC64-2-3		0,290	0,83	0,7	0,4
PLC64-11		0,216	0,35	1,75	0,95
PLC64-4-2		0,249	0,37	1,6	0,9
7806A		0,500	0,37	1,6	0,9
PLC66-8-2		1,160	0,54	1,1	0,6
PLC64-7		0,209	0,42	1,4	0,8
PLC66-10-2		1,230	0,35	1,7	1,0
PLC68-203		3,146	0,35	1,7	1,0
PLC67-6 2)		0,782	0,56	1,1	0,6
PLC68-200		3,761	0,35	1,7	1,0
PLC68-201		3,258	0,83	0,7	0,4

Tapered roller bearings - PLC



Single row tapered roller bearings without inner ring											
Dimensions							Basic load ratings		Speed rating		Designations
							dynamic	static	Lubrication		
d	D	C	b	r _{2s}	a	β	C _r	C _{0r}	grease	oil	
[mm]							[kN]		[min ⁻¹]		
33,297	49,2	11,5	12,846	1,3	16	14°59'	14,7	17,1	6 300	8 400	PLC63-1
33,297	57	17,27	18,507	-	21	14°59'	14,7	17,1	6 300	8 400	PLC64-3
39,76	62	17	14,8	1,3	15	10°15'	25,6	29,3	6 000	7 900	I-90921

Basic load ratings Cr and Cor indicated in the table are valid on condition that the hardness of the raceway on the axle journal is HRC 60-63

Tapered roller bearings – inch measures													
Dimensions									Basic load ratings		Speed rating		Designations
									dynamic	static	Lubrication		
d	D	B	C	T	r _{1sa} ³⁾	r _{1sr} ³⁾	r _{2s}	s	C _r	C _{0r}	grease	oil	
[mm]									[kN]		[min ⁻¹]		
15,875	42,863	14,288	9,525	14,288	1,50	1,50	1,50	1,3	17,6	18,6	9 500	14 000	K-11590/K-11520
16,000	47,000	21,000	16,000	21,000	1,00	1,00	2,00	6,0	36,9	40,6	8 400	11 000	K-HM81649/K-HM81610
17,462	39,878	14,605	10,670	13,843	1,30	1,30	1,30	4,8	22,2	21,5	10 000	13 000	K-LM11749/K-LM11710
19,050	45,237	16,637	12,065	15,494	1,30	1,30	1,30	5,6	28,6	27,5	8 900	12 000	K-LM11949/K-LM11910
21,986	45,237	16,637	12,065	15,494	1,20	1,20	1,20	5,3	28,7	31,0	8 400	11 000	K-LM12749/K-LM12710
25,400	50,292	14,732	10,668	14,224	1,30	1,30	1,30	3,3	27,8	30,0	7 500	10 000	K-L44643/K-L44610
25,400	50,292	14,732	10,668	14,224	1,30	1,30	1,30	3,3	27,8	30,0	7 500	10 000	K-L44643/K-L44610/K-L44600LA 4)
25,400	56,896	19,837	15,875	19,368	0,80	0,80	1,30	6,7	42,0	44,9	7 200	4 600	1780/1729
25,400	59,530	23,114	18,288	23,368	0,80	0,80	1,57	5,1	53,0	66,8	5 600	7 500	K-M84249/K-M84210
26,988	50,292	14,732	10,668	14,224	3,56	3,56	1,30	3,3	27,8	30,0	7 500	10 000	K-L44649/K-L44610
29,000	50,292	14,732	10,668	14,224	3,60	3,60	1,20	3,2	27,7	33,5	7 100	9 400	K-L45449/K-L45410
30,162	64,292	21,433	16,670	21,433	1,57	1,57	1,57	3,3	52,8	61,6	5 600	7 500	K-M86649/K-M86610
31,750	59,131	16,764	11,811	15,875	4,75	3,56	1,30	2,9	35,8	41,3	6 700	8 900	PLC64-8 1)
31,750	62,000	19,050	14,288	18,161	4,75	3,56	1,30	5,2	47,3	58,4	6 300	8 400	K-15123/K-15245
34,925	65,088	18,288	13,970	18,034	4,75	3,56	1,30	3,7	48,0	57,0	5 600	7 500	K-LM48548/K-LM48510
34,925	73,025	24,608	19,050	23,813	3,56	3,56	2,36	6,6	69,4	82,0	5 300	6 700	PLC65-3 2)
35,000	60,000	16,764	11,938	15,875	4,75	3,56	1,30	2,5	34,4	44,0	6 300	8 400	K-L68149/K-L68111
38,000	63,000	17,000	13,500	17,000	1,50	1,50	1,50	2,3	42,2	55,2	6 700	8 900	K-JL69349/K-JL69310
38,100	65,088	18,288	13,970	18,034	2,30	2,30	1,10	5,0	49,2	60,7	5 600	7 500	K-LM29749/K-LM29710
39,688	80,167	30,391	23,813	29,370	0,80	0,80	3,20	11,1	99,0	112,0	4 200	5 600	K-3386/K-3320
40,000	80,000	22,403	17,826	21,000	0,80	0,80	1,30	6,0	70,8	76,6	4 700	6 300	K-344A/K-332
41,000	67,975	18,000	13,500	17,500	3,60	3,60	1,50	3,6	47,3	59,6	5 300	7 100	K-LM300849/K-LM300811
41,275	82,550	25,654	20,193	26,543	3,60	3,60	3,30	3,5	74,5	94,5	4 500	6 000	M802048/M802011
44,450	83,058	25,400	19,050	23,813	3,56	3,56	3,20	6,1	80,5	106,0	4 200	5 600	K-25580/K-25521
45,242	77,788	19,842	15,080	19,842	1,00	1,00	1,00	2,3	59,6	77,9	4 900	6 500	LM603049/LM603011
45,242	73,431	19,812	15,748	19,558	3,50	3,50	0,80	4,6	72,5	53	4 700	6 300	NP118297/NP422278
50,000	82,000	21,500	17,000	21,500	3,00	3,00	0,50	5,3	75,2	104,0	4 500	6 000	K-JLM104948/K-JLM104910
50,800	101,600	36,068	26,988	34,925	0,80	0,80	3,20	12,7	151,0	190,0	3 200	4 200	K-529/K-522
57,150	127,000	44,450	34,925	44,450	3,50	3,50	3,30	9,4	228,0	276,0	3 000	4 000	K-65225/K-65500
65,000	110,000	28,000	22,500	28,000	3,00	3,00	2,50	4,0	133,0	188,0	3 300	4 500	K-JM511946/K-JM511910
75,000	115,000	25,000	19,000	25,000	5,00	5,00	2,50	0,0	106,0	166,0	3 100	4 200	K-JLM714149/K-JLM714110

1) It corresponds to the bearing TIMKEN LM67048/LM67010

2) By its main dimensions it corresponds to the bearing TIMKEN 25878/25820, by its inner construction is different

3) r_{1sa} – r_{1s} in axial direction, r_{1sr} – r_{1s} in radial direction

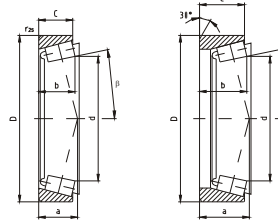
4) Bearing with seal on one side

Flange tapered roller bearings, metric measures														
Dimensions											Basic load ratings		Speed rating	
											dynamic	static	Lubrication	
d	D	D ₁	B	C	C ₁	T	T ₁	r _{1s}	r _{2s}	s	C _r	C _{0r}	grease	oil
[mm]											[kN]		[min ⁻¹]	
45	100	106	36	30	7	38,25	15,25	2	1,5	31	141	178	3 800	5 000

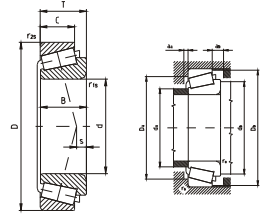
Flange tapered roller bearings, inch measures													
Dimensions											Basic load ratings		Designations
											dynamic	static	
d	D	D ₁	B	C	C ₁	T	T ₁	r _{1s}	r _{2s}	s	C _r	C _{0r}	
[mm]											[kN]		
22	45	51,5	16,637	12,065	3,0	15,494	6,429	1,2	1,2	5,4	30,2	34,9	K-LM12749/K-LM12712B
30	62	68,5	18,100	15,536	3,556	17,250	5,270	1,0	1,5	3,3	44,7	44,7	K-JXC25640CB/K-JXC25640D
31,75	61,98	69,0	19,050	14,321	4,0	18,162	7,841	0,6	1,3	5,2	47,5	56,5	BT1-0343A/Q

Single row tapered roller bearings without inner ring					
Designations	Figure	Weight [kg]	Calculation factors		
			e	Y	Y ₀
PLC63-1	1	0,083	0,54	1,1	0,6
PLC64-3	2	0,219	0,54	1,1	0,6
I-90921	1	0,195	0,38	1,6	0,9

Single row tapered roller bearings without inner ring

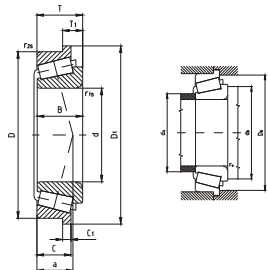


Tapered roller bearings - inch measures



Tapered roller bearings – inch measures														
Designations	Abutment dimensions										Weight [kg]	Calculation factors		
	d _a	d _b	D _a	D _a	D _b	a _a	a _b	r _a	r _b	e		Y	Y ₀	
	max	min	min	max	min	min	min	max	max					
	[mm]													
K-11590/K-11520	22,5	24,5	34,5	35	39,5	2	4,5	1,5	1,5	0,063	0,7	0,9	0,5	
K-HM81649/K-HM81610	23	22	36	39	43	2	4	1	1,5	0,199	0,55	1,1	0,6	
K-LM11749/K-LM11710	23	24	33,5	35	37	2	3	1	1	0,086	0,29	2,1	1,2	
K-LM11949/K-LM11910	25	25,5	38	38,5	41	3	3	1	1	0,121	0,3	2	1,1	
K-LM12749/K-LM12710	26	27,5	38	38,5	42,5	3	3	1,2	1,2	0,119	0,31	1,96	1	
K-L44643/K-L44610	33	32	43,5	43,5	47	2	3,5	1	1	0,128	0,37	1,6	0,9	
K-L44643/K-L44610/K-L44600LA 4)	33	32	43,5	43,5	-	2	-	1	1	0,130	0,37	1,6	0,9	
1780/1729	30	30,5	49	49	51	3,5	4	0,6	1	0,24	0,31	1,95	1,07	
K-M84249/K-M84210	33	32	46	53	56	3	4,5	0,6	1	0,327	0,55	1,1	0,6	
K-L44649/K-L44610	33	38	43,5	45	47	3	3,5	3	1	0,120	0,37	1,6	0,9	
K-L45449/K-L45410	34	40	43,5	45	47	3	3,5	3	1	0,113	0,37	1,6	0,9	
K-M86649/K-M86610	38	38	51	56,5	60	3	4,5	1	1	0,341	0,55	1,1	0,6	
PLC64-8 1)	38	44,5	51	52	55	3	4	3	1	0,180	0,41	1,5	0,8	
K-15123/K-15245	38	43,5	54	55	58	4	3,5	3	1	0,248	0,35	1,7	0,9	
K-LM48548/K-LM48510	42	47	57	58	61	3	4	3	1	0,244	0,38	1,6	0,9	
PLC65-3 2)	43	45	62	64	68	3	3	5	2	0,495	0,37	1,6	0,9	
K-L68149/K-L68111	40	46	52	54	56	3	3,5	3	1	0,176	0,42	1,4	0,8	
K-JL69349/K-JL69310	41	49	56,5	57	60	1,5	3,5	1,5	1,5	0,209	0,42	1,44	0,79	
K-LM29749/K-LM29710	42,5	46	58	60	62	4	4	2,3	1,3	0,220	0,33	1,8	1	
K-3386/K-3320	48	47	68	70	75	3	4	0,6	3	0,704	0,27	2,2	1,2	
K-344A/K-332	48	47	68	73	75	3	4	0,6	1	0,514	0,27	2,2	1,2	
K-LM300849/K-LM300811	45	52	58	61	63	4	4	0,6	1,5	0,230	0,35	1,7	1	
M802048/M802011	50	52,5	66	71	78	4	6	3	3	0,620	0,54	1,1	0,6	
K-25580/K-25521	53	56,5	71	74	73	5	4,5	3	3	0,541	0,33	1,8	1	
LM603049/LM603011	50	57	71	72	74	4,5	5,5	1	1	0,378	0,43	1,41	0,77	
NP118297/NP422278	52	53,5	65	70	71	3	6	3	0,8	0,310	0,31	1,97	1,08	
K-JLM104948/K-JLM104910	55	60	76	77	78	4	4,5	3	0,5	0,431	0,31	1,97	1,08	
K-529/K-522	61	63,5	87	89,5	94	6	7,5	0,6	3	1,220	0,28	2,1	1,2	
K-65225/K-65500	71	80	104	107	119	10	10	3,5	3,3	2,790	0,49	1,2	0,7	
K-JM511946/K-JM511910	71	77	93	96	101	9,5	9,5	3	2,5	1,080	0,39	1	0,9	
K-JLM714149/K-JLM714110	81	87	104	104	110	4	6,5	3	2	0,955	0,46	1,3	0,7	

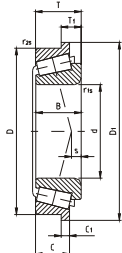
Flange tapered roller bearing - metric measures



Flange tapered roller bearings, metric measures										
Designations	Abutment dimensions				Weight [kg]	Calculation factors				
	STN	ISO	d _a	d _b		D _b	r _a	e	Y	Y ₀
			max	min	min	max				
			[mm]							
32309BAR	T5FD045		55	54	95,5	1,5	1,520	0,54	1,1	0,6

Flange tapered roller bearings, inch measures										
Designations	Speed rating		Dimensions				Weight [kg]	Calculation factors		
	Lubrication		d _a	d _b	D _b	r _a		e	Y	Y ₀
	grease	oil								
K-LM12749/K-LM12712B	8 400	11 000	26	27,5	46	1,2	0,129	0,31	1,96	1
K-JXC25640CB/K-JXC25640D	6 700	8 900	34,5	37	59	1,5	0,269	0,37	1,6	0,9
BT1-0343A/Q	6 300	8 400	38	43,5	58	0,6	0,265	0,35	1,7	1

Flange tapered roller bearings inch measures





ZVL AUTO spol. s r.o.
 Košická 26
 081 62 Prešov
 Slovakia

IČO : 31 670 237
 DRČ : 2 020 522 603
 IČ DPH : SK2020522603

Tel.: +421/51/77 25 025
 Fax: +421/51/77 31 056

e-mail: marketing@zvlauto.sk
www.zvlauto.sk